



900 ปี
การสาธารณสุขไทย

ข่าวเด่น สร.

วันจันทร์ที่ 4 ธันวาคม 2560

M

Mastery

เป็นนายตนเอง

O

Originality

เร่งสร้างสิ่งใหม่

P

People Centered

ใส่ใจประชาชน

H

Humility

ถ่อมตน อ่อนน้อม

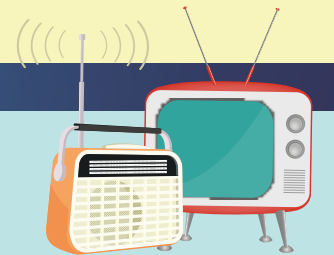
สถานการณ์น้ำท่วม



ปลัด สร. ได้สั่งการให้ สสจ. และสถานพยาบาลในพื้นที่ภาคใต้ 9 จังหวัด เตรียมแผนป้องกัน และแผนจัดบริการประชาชน สำรองกลุ่มเสี่ยง ได้แก่ ผู้ป่วยโรคเรื้อรัง ผู้สูงอายุ ผู้พิการ หญิงตั้งครรภ์ และหลังคลอด รวมทั้งโรคที่ต้องเฝ้าระวัง พร้อมออกหน่วยแพทย์เคลื่อนที่ ให้ความช่วยเหลือผู้ประสบอุทกภัยอย่างใกล้ชิด โดยส่วนกลาง สนับสนุนยาและเวชภัณฑ์ เป็นยาชุดช่วยเหลือผู้ประสบภัย 50,000 ชุด ด้านสถานบริการได้รับผลกระทบ 53 แห่ง มี 3 แห่งปิดให้บริการ คือ รพ.สต.บ้านโคกทีก, รพ.สต.บ้านช้าง, รพ.สต.บ้านหลักช้าง จ.นครศรีธรรมราช และได้ย้ายจุดให้บริการชั่วคราว 2 แห่ง คือ รพ.สต.ชะรัด อ.กงหรา จ.พัทลุง ไปให้บริการที่ศูนย์พัฒนาเด็กเล็กบ้านชะรัด และรพ.สต.บ้านเกาะ จ.ยะลา ไปให้บริการที่อาคารอเนกประสงค์ หน้าวัดวังสิตาวาส



มะเร็งกระเพาะอาหาร



อดีต พอ.สกาบันมะเร็งแห่งชาติ เพยมะเร็งกระเพาะอาหารเป็นชนิดที่ไม่ได้พบบ่อยในประเทศไทย ติดอันดับ 1 ใน 5 ของสาเหตุการเสียชีวิตของคนไทย ในแต่ละปีจะพบผู้ป่วยรายใหม่ประมาณ 2,500 คน เสียชีวิตปีละประมาณ 2,000 คน โดยพบในเพศชายมากกว่าเพศหญิง การรักษาโดยทำเคมีบำบัด และผ่าตัด ตามตำราทางการแพทย์แผนปัจจุบัน ยังไม่พบว่า มีข้อมูลการรักษาด้วยวิธีการธรรมชาติบำบัดรักษาโรคมะเร็ง ทุกระยะให้หายขาดได้ เตือนประชาชนว่า การรักษามะเร็งแต่ละชนิดยังไม่มียวิธีที่ได้ผลดีกว่าแพทย์แผนปัจจุบัน

บ้านพักผู้ป่วยฉายแสง รพ.ร้อยเอ็ด

รพ.ร้อยเอ็ด ร่วมกับ รพ.จุฬารัตน์ และ สปสช. พัฒนาเป็นศูนย์เชี่ยวชาญวิชาอนุรักษาสายมะเร็ง โดยได้ก่อสร้างอาคารเฉลิมพระเกียรติจุฬารัตน์ เปิดให้บริการเดือน ส.ค.ที่ผ่านมา เนื่องจากผู้ป่วย ต้องได้รับการฉายแสง 15 วันถึง 2 เดือน ทำให้เสียค่าใช้จ่ายในการเดินทางไปกลับ จึงมีแนวคิด ก่อสร้างบ้านพักรองรับผู้ป่วยฉายแสง โดยใช้ที่ดินราชพัสดุของที่ทำการอาสาสมัครรักษาดินแดน ห่างจากอาคารศูนย์มะเร็งเฉลิมพระเกียรติจุฬารัตน์ 400 เมตร ได้รับการสนับสนุนจากเอกชน สามารถรองรับผู้ป่วยมะเร็งได้ 100-120 คน/วัน คาดจะแล้วเสร็จในปี 2561



อ่านข่าวเพิ่มเติมได้ที่ <http://pr.moph.go.th/iprg/> เลือกหัวข้อ “สรุปข่าวประจำวัน”

f fanmoph

pr_moph

healthmoph

moph channel

สำนักสารนิเทศ
สำนักงานปลัดกระทรวงสาธารณสุข